



myWMS является решением **Warehouse Management** созданная **SMS Engineering**, которая эффективно функционирует и управляет поток грузов в компании.

myWMS интегрируется и взаимодействует с ведущими ERP системами, система управления предприятия будет обрабатывать личные данные и базу заказов клиентов / поставщиков, передавать информацию по системе управления материально-технического снабжения.

myWMS способна отслеживать в режиме реального времени всех перемещений товаров и обеспечения полной отслеживаемости путем рационального использования штрих-кодов и RFID, а также использование терминалов по радиочастотной идентификации.

myWMS является одним из видов "безбумажной" работы: это означает сокращение объема бумажной работы.

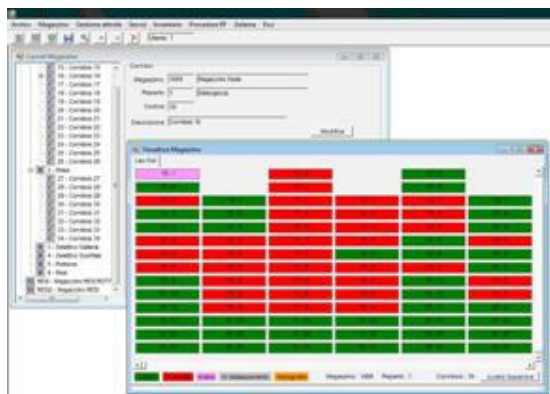
myWMS не зависит от аппаратной платформы и ориентированна для web-приложения.

myWMS это гораздо больше, чем система по складской логистике, это комплексное решение SMS Engineering, созданные в результате знания и многолетнего опыта в сфере управления складом в системе распределения и производства.

Посредством анализа процессов , планирование и оценка объектов, а также с помощью портативных приборов, штрих-кодов и системы RF и RFID, **myWMS** обеспечивает более эффективное и рациональное использование пространства, полностью контролирует всю деятельность склада, в режиме реального времени, проверка грузов, оптимизации ресурсов, а также последовательное распределение нагрузок работы.

Чтения штрих-кодов обеспечивает полную прослеживаемость товаров.

myWMS интегрируется и взаимодействует с основными системами ERP; системы управления бизнесом, обрабатывает персональные данные базы, заказы клиентов / поставщиков, передает информацию при помощи системе управления материально-техническим снабжением.



Время установки и интеграции в кратчайшие сроки

Использование оптимального пространства и ресурсов

Снижение ошибок

Увеличение производительности

Простота интеграции с ERP системами

Ключевые особенности [myWMS](#)



Схема склада: определение структуры установки для оперирования в соответствии с логикой, с учетом физических понятий (не бухгалтеров) а различных уровней (магазин, департаменты, области, районы, ...). Определение структуры (по объему и весу) от класса и типа местонахождения. Складская логистика в зависимости от разного типа товаров.

Управление ресурсами: управление операторами позволяет определить пользователей, которые имеет доступ к системе и задачи которых позволяют выполнять на данном складе. Есть определяемый доступ для групп пользователей на уровне одной функции. Обслуживание данных может быть всеобъемлющим или с ограничением и состоящих из следующих действий: визуализации, интеграции, изменение и удаление.

Все предусмотренные задачи, производятся и устанавливаются автоматически системой для "свободных" операторов, основанных на приоритетных уровнях; руководитель имеет право на изменение этих уровней, установленных в real time без внезапной приостановки для обслуживания системы.

Прием товара: управление заказа поставок. Состав UDC (место, многоярусные места, номерация мест) Управление действий с динамическим определением места хранения для оптимизации поставок и пунктов сбора

Выписка: управление заказа клиентов Оптимизация маршрутов сбора (trasversal - return). Восстановление мест picking путем выбора через снижение производящих автоматически системой до полной докомплектации. Выполнение команд в зависимости от политики управления (LIFO, FIFO), тип отгрузки (picking или целые pallet), объем и вес грузовых контейнеров. UDS композиции, принтер персонализированных этикеток. Доставка грузов: создание и печать отгрузочных документов. Процесс транспортной погрузки. Выписка UDS.

Панель инструментов: это инструмент анализа, который позволяет наблюдать в реальном времени состояние материально-технического обеспечения, использования ресурсов, проводимых мероприятий и их статус.

Технологические характеристики [myWMS](#).

программное обеспечение client-server, разработанное при помощи последних программных языков последнего поколения основанных на технологии Microsoft. Использование Wireless и терминалов RF.

Значительный вклад в применении платформы, результат сотрудничества с кафедрой вычислительной техники и информатики университета г. Неаполя "Федерико II", улучшена благодаря предметом трех исследований диссертации.

За дополнительной информацией обращайтесь:

Тел +39 3485905084 Rosangela Capasso

электронной почте: r.capasso@smsengineering.it

Посетите сайт: www.smsengineering.it www.mywms.it